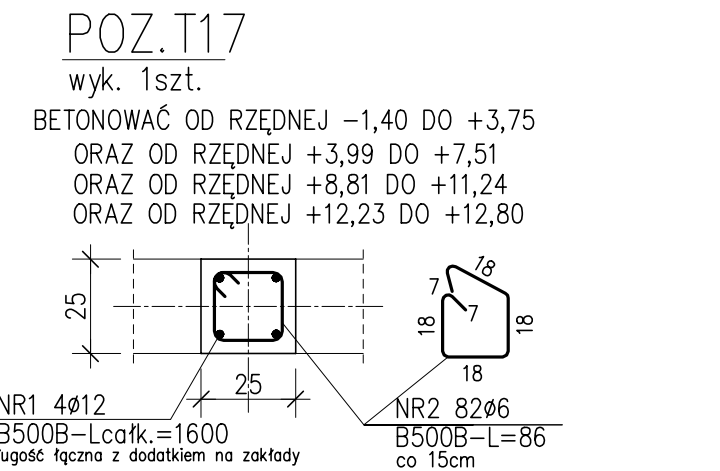
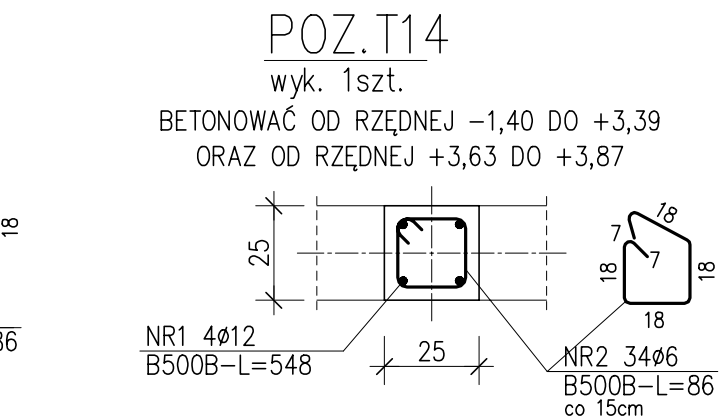
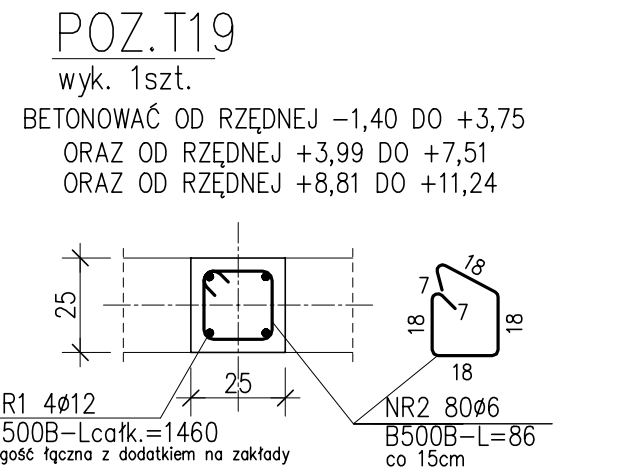
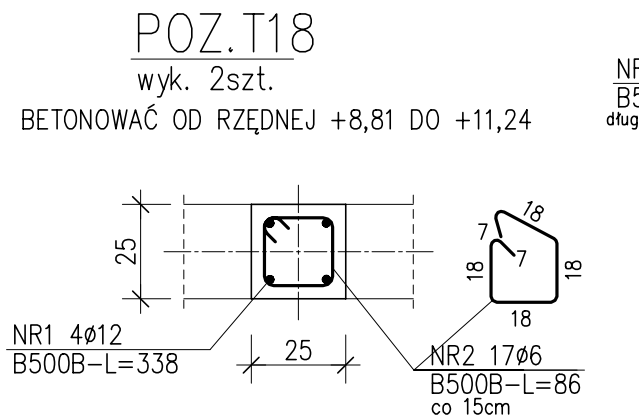
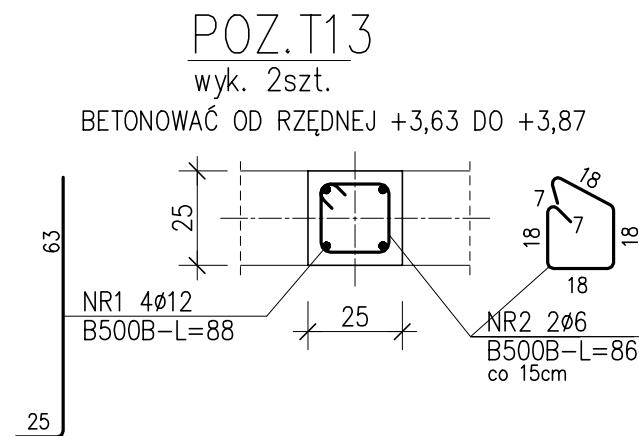
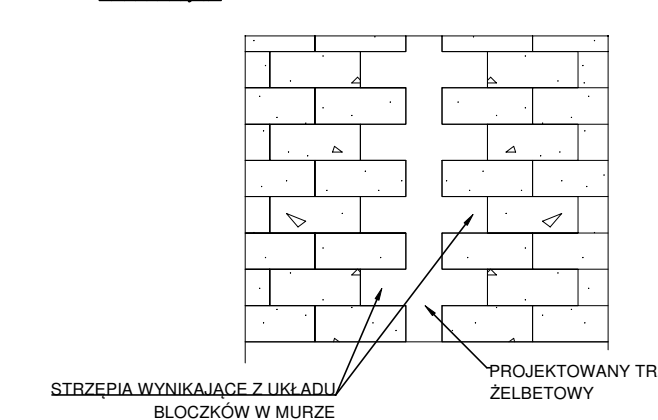


## ZESTAWIENIE STALI

Nr pręta	Ø	Stal	Długość pręta	Liczba prętów na 1 poz.	Liczba pozycji	Długość łączna	
[m]	[mm]		[m]	[szt]	[m]		
T1							
1	12	B500B	10,80	4	1	4	43,20
2	6	B500B	0,86	68	1	68	58,48
T10							
1	12	B500B	1,23	4	4	16	19,68
2	6	B500B	0,86	4	4	16	13,76
T11							
1	12	B500B	1,23	4	2	8	9,84
2	6	B500B	0,68	4	2	8	5,44
T12							
1	12	B500B	1,67	4	8	32	53,44
2	6	B500B	0,86	7	8	56	48,16
T13							
1	12	B500B	0,88	4	2	8	7,04
2	6	B500B	0,86	2	2	4	3,44
T14							
1	12	B500B	5,48	4	1	4	21,92
2	6	B500B	0,86	34	1	34	29,24
T15							
1	12	B500B	10,00	4	8	32	320,00
2	6	B500B	0,86	62	8	496	426,56
T16							
1	12	B500B	9,65	4	1	4	38,60
2	6	B500B	0,86	60	1	60	51,60
T17							
1	12	B500B	16,00	4	1	4	64,00
2	6	B500B	0,86	82	1	82	70,52
T18							
1	12	B500B	3,38	4	2	8	27,04
2	6	B500B	0,86	17	2	34	29,24
T19							
1	12	B500B	14,60	4	1	4	58,40
2	6	B500B	0,86	80	1	80	68,80
T2							
1	12	B500B	5,35	4	6	24	128,40
2	6	B500B	0,86	35	6	210	180,60
T3							
1	12	B500B	14,60	4	5	20	292,00
2	6	B500B	0,86	88	5	440	378,40
T4							
1	12	B500B	1,67	4	10	40	66,80
2	6	B500B	0,86	8	10	80	68,80
T5							
1	12	B500B	1,25	4	6	24	30,00
2	6	B500B	0,86	5	6	30	25,80
T6							
1	12	B500B	1,85	4	1	4	7,40
2	6	B500B	0,86	11	1	11	9,46
T7							
1	12	B500B	4,78	4	1	4	19,12
2	6	B500B	0,86	30	1	30	25,80
T8							
1	12	B500B	1,85	4	4	16	29,60
2	6	B500B	0,86	8	4	32	27,52
T9							
1	12	B500B	1,33	4	1	4	5,32
2	6	B500B	0,86	5	1	5	4,30
Razem długość prętów						[mb]	1525,92
Masa jednostkowa						[kg/mb]	0,222
Masa prętów dla danej średnicy						[kg]	338,8
Masa łączna						[kg]	1102,7



## DETAL WYKONANIA TRZPIENI ŻELBETOWYCH



- UWAGI:
- OTULINA PRĘTÓW ZBROJENIA: TRZPIENI - 3.5 cm
  - W ŚCIANACH MUROWANYCH POZOSTAWIĆ PRZERWY ZE STRZĘPIAMI, A NASTĘPNIĘ BETONOWAĆ TRZPIENIE
  - WYMIARY PRĘTÓW GIĘTYCH PODANO JAKO ZEWNĘTRZNE
  - RYSUNEK TRZPIENI ROZPATRYWAĆ RAZEM ZE SCHEMATAMI KONSTRUKCJI

KLASA EKSP. XA1, XC1  
BETON C25/30  
maks. średnica kruszywa 16 mm  
maks. stosunek w/c 0.65  
STAL B500B fyk=500 MPa

0,00 = 93.54 m n.p.m.

## PROJEKT BUDOWLANY

Jednostka projektowa:	Wojciech Błaszczak Architekt 60-359 Poznań, ul. Zbąszyńska 21/2 tel. 61 867 24 88, kom. 500 063 994 www.pracownia21.pl		
Investor:	Gmina Rokietnica ul. Golebińska 1 62-090 Rokietnica		
Objekt:	Rozbudowa i przebudowa budynku Szkoły Podstawowej w Rokietnicy wraz z instalacjami i urządzeniami technicznymi oraz pozostałą niezbędną infrastrukturą techniczną, na terenie działu nr ewid. 56/3, 56/5 i 62/3 obręb Rokietnica, gm. Rokietnica, jednostka ewid. Rokietnica		
Branża:	KONSTRUKCJA	Skala	1:20
Tytuł rysunku:	TRZPIENIE ŻELBETOWE	nr rys.	KT30
Projektant:	mgr inż. Maciej Kaleta	uprawnienia:	WKP0210POOK04
Sprawdzający:	mgr inż. Krzysztof Węglewski	uprawnienia:	WKP0018POOK16
Opracowanie:	mgr inż. Anna Ciszewicz		
Data:	05.2022		